

CÔNG TY CỔ PHẦN TƯ VẤN ĐÔNG TÂY

www.dong-tay.com



HƯỚNG DẪN CÀI ĐẶT PHẦN MỀM

QUẢN LÝ DỰ ÁN

PMS

MỤC LỤC

Phần A: Hướng dẫn cài đặt phần mềm PMS

1. [Yêu cầu về cấu hình máy tính](#)..... 2
2. [Hướng dẫn cài đặt phần mềm SQL Server](#)..... 2

Phần B: Hướng dẫn sử dụng phần mềm PMS

1. [Đăng nhập chương trình](#)..... 6
2. [Quản lý cơ sở dữ liệu](#)..... 7

PHẦN A: HƯỚNG DẪN CÀI ĐẶT PHẦN MỀM

1. Yêu cầu về cấu hình máy tính:

o **Hệ điều hành tối thiểu:**

Windows 2000 Service Pack 4; Windows Server 2003 Service Pack 1; Windows XP Service Pack 2

o **Phần cứng:**

- Máy tính chip Intel Pentium IV 2.4 GHz trở lên
- Bộ nhớ tối thiểu 512MB RAM
- Ổ cứng còn trống tối thiểu 2GB và có ổ đĩa CD-ROM.

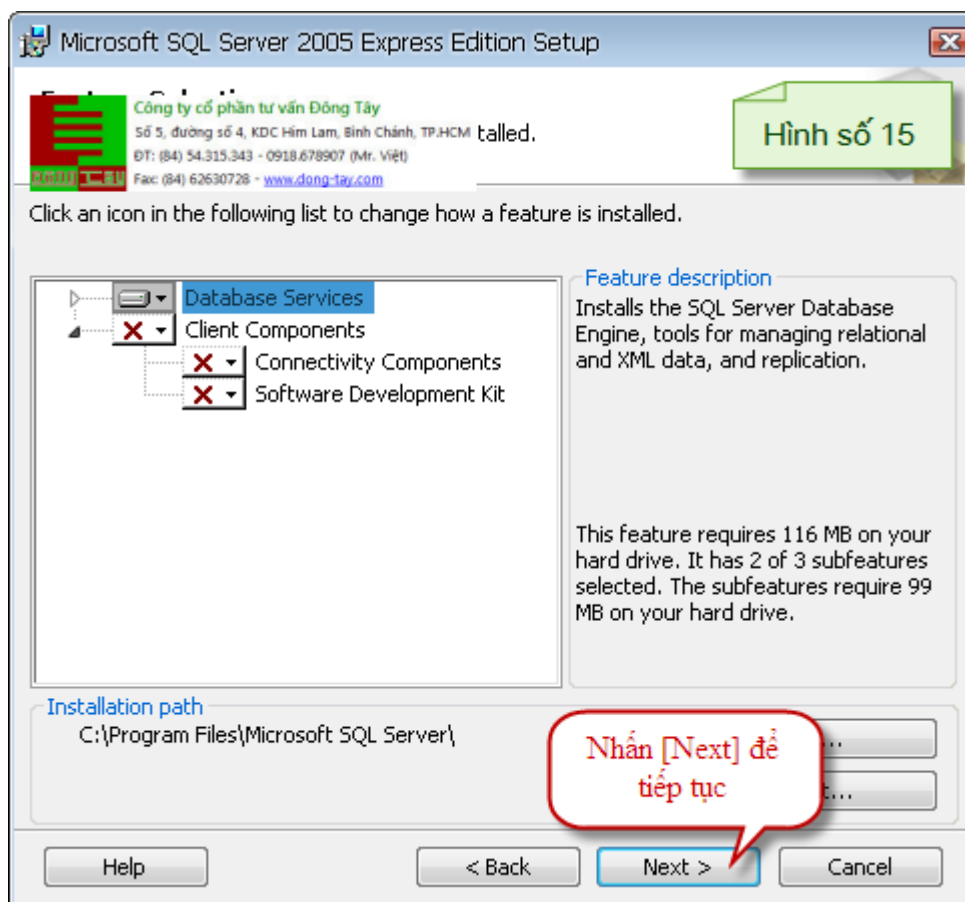
o **Phần mềm hỗ trợ:**

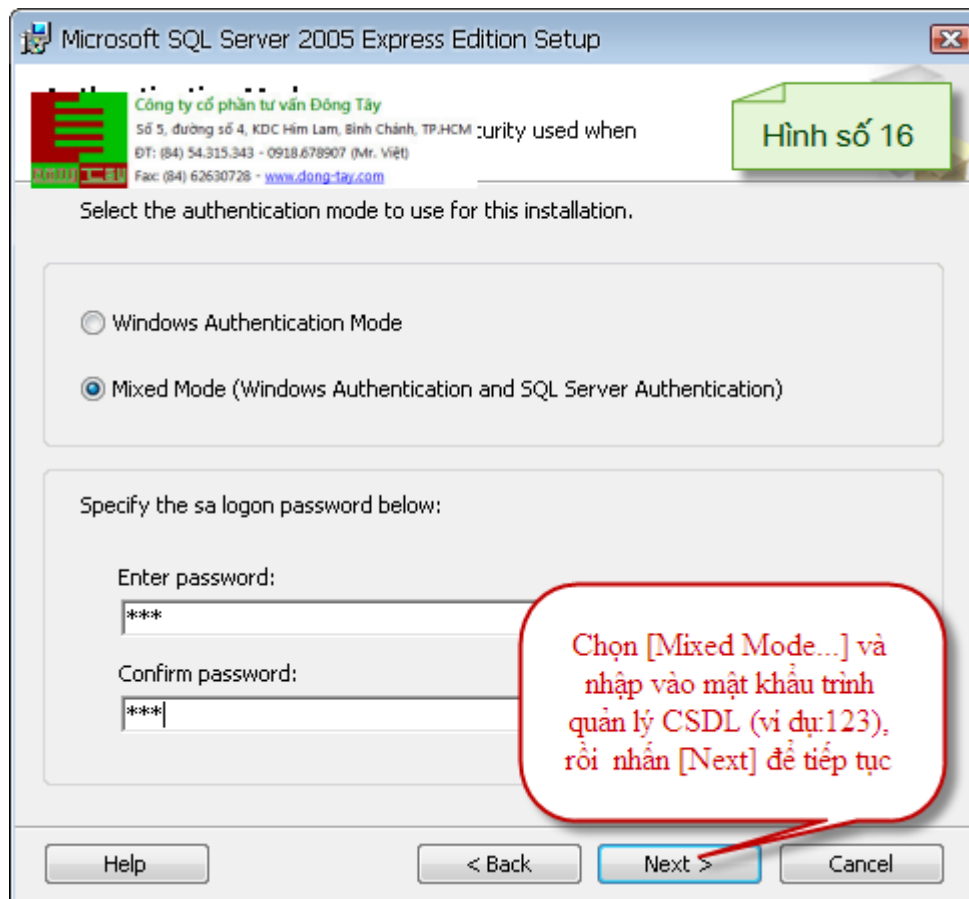
- Máy tính sử dụng đã cài đặt phần mềm MS Word và MS Excel phiên bản 2003 trở lên
- Cài đặt phần mềm xem tập tin PDF (có kèm theo trong đĩa CD)

2. Hướng dẫn cài đặt phần mềm SQL Server

Trong quá trình cài đặt, Anh/Chị lưu ý một số bước quan trọng sau đây:







Anh/Chị vui lòng ghi nhớ mật khẩu này để nhập vào cửa sổ [Đăng nhập] của phần mềm PMS

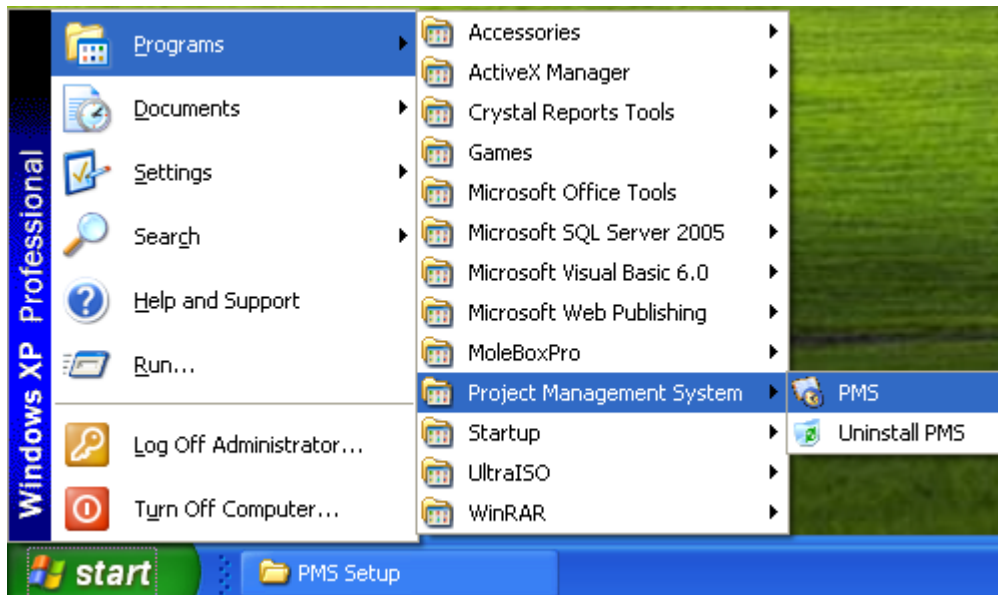
PHẦN B: HƯỚNG DẪN SỬ DỤNG PHẦN MỀM PMS

Để khởi động phần mềm PMS, Anh/Chị có thể chọn một trong hai cách sau:

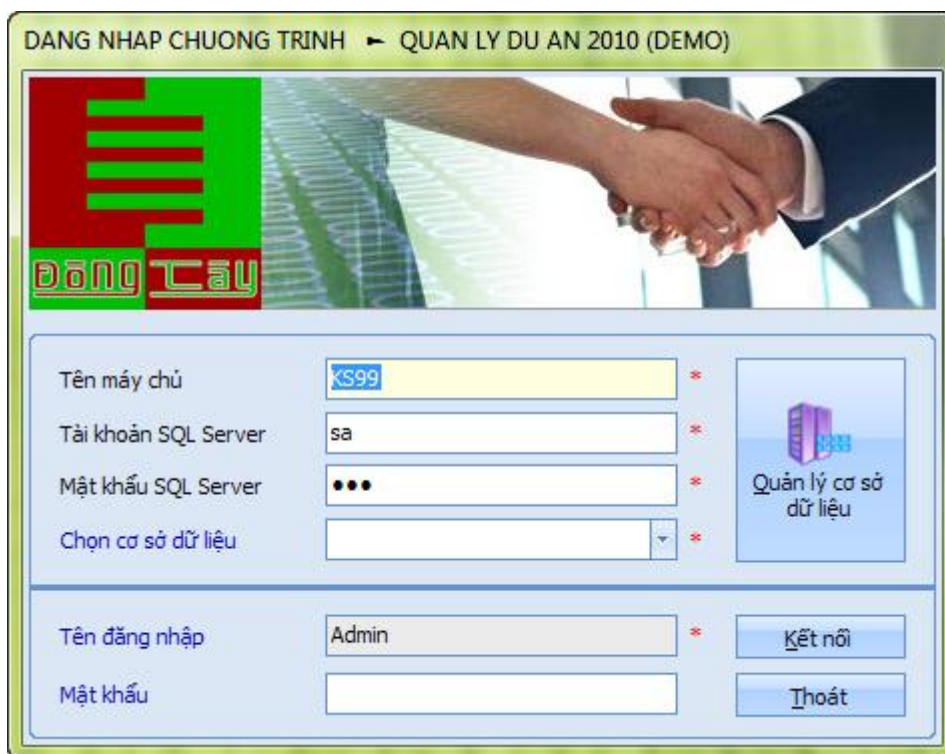
Cách 1: nhấn đôi chuột vào biểu tượng PMS trên desktop



Cách 2: click chuột vào biểu tượng [PMS] trong thư mục [Project Management System] của trình đơn menu Start



1. Đăng nhập chương trình:



DANG NHAP CHUONG TRINH - QUAN LY DU AN 2010 (DEMO)

ĐÔNG TÂY

Tên máy chủ: ks99

Tài khoản SQL Server: sa

Mật khẩu SQL Server: ●●●

Chọn cơ sở dữ liệu: [Dropdown]

Tên đăng nhập: Admin

Mật khẩu: [Empty]

Quản lý cơ sở dữ liệu

Kết nối

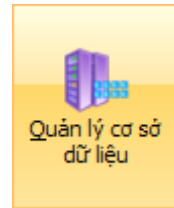
Thoát

Trong đó:

- **Tên máy chủ:** tên máy chứa cơ sở dữ liệu
- **Tài khoản SQL server:** tên user đăng nhập vào chương trình quản trị CSDL SQL server (mặc định là sa)
- **Mật khẩu SQL server:** mật khẩu đăng nhập vào chương trình quản trị CSDL SQL server (mật khẩu lúc cài đặt SQL Server, ví dụ: 123)
- **Chọn cơ sở dữ liệu:** chọn dự án mà Anh/Chị muốn sử dụng
- **Tên đăng nhập:** tên user để vào chương trình (mặc định là Admin)
- **Mật khẩu:** nhập vào mật khẩu tương ứng với tên đăng nhập (mặc định để trống)
- **Nút Quản lý cơ sở dữ liệu:** quản lý thông tin các dự án (database) đang có
- **Nút Kết nối:** đăng nhập vào chương trình
- **Nút Thoát:** thoát khỏi chương trình

2. Quản lý cơ sở dữ liệu:

Nếu chương trình được chạy lần đầu tiên sau khi cài đặt, thì mặc định trong hệ thống sẽ không có cơ sở dữ liệu nào. Để tạo cơ sở dữ liệu mới, Anh/Chị nhấn nút hình



Giao diện cửa sổ quản lý CSDL:

THÔNG TIN CƠ SỞ DỮ LIỆU

Thêm Sửa Xóa Lọc In Đóng Khôi phục định dạng Ẩn / hiện nhóm theo cột

Dự án ID: 1022011101703 *

Tạo mới dự án Sao chép từ dự án mẫu Sao chép từ dự án có sẵn

Danh sách các dự án có sẵn: Giữ nguyên tập tin đính kèm của Tổ chức/Cá nhân

Tên cơ sở dữ liệu: DUANMAU *

Nơi lưu trữ: D:\DATABASE ... *

Tên dự án: dự án mẫu *

Địa điểm xây dựng: tphcm *

Chủ đầu tư:

Tư vấn quản lý dự án:

Nơi cấp quyết định:

Tên cơ quan cho vay, thanh toán:

DANH SÁCH TẬP TIN CƠ SỞ DỮ LIỆU

	Tên cơ sở dữ liệu	Tên dự án	Địa điểm xây dựng	Chủ đầu tư	Tổ chức tư vấn
1	DELTA_VIDU	VIDU	TPHCM		
2	DUANCOSAN	dự án có sẵn	tphcm		
3	DUANMAU	dự án mẫu	tphcm		
4	LQJOTON	Quản lý giá bán, doanh số, chính sách bán...	TPHCM		
5	VANPHONGTINHUY	NHÀ KHÁCH TỈNH ỦY BẠC LIÊU	Số 13, đường Hai Bà T...	Văn phòng Tỉnh uỷ Bạc Liêu	Ban QLDA xây dựng Nhà khách

➤ Nút [**Thêm**] để tạo mới cơ sở dữ liệu, có 2 lựa chọn:

- Tạo mới dự án: chương trình sẽ tạo dự án mới hoàn toàn, không có dữ liệu nào trong đó
- Sao chép từ dự án mẫu: chương trình sẽ tạo dự án mới đã có sẵn dữ liệu từ dự án mẫu được lưu trong phần mềm
- Sao chép từ dự án có sẵn: chương trình sẽ tạo dự án mới từ dự án mà Anh/Chị chọn lựa trong danh sách

- Nút [**Sửa**] để thay đổi các thông tin của dự án hiện có trong hệ thống
- Nút [**Xóa**] để xóa một dự án mà Anh/Chị đang chọn. **Lưu ý:** Anh/Chị nên tạo sao lưu dữ liệu trước khi thực hiện chức năng này, vì dữ liệu đã xóa sẽ không thể phục hồi lại được.
- Nút [**In**] để in các dự án hiện có trong hệ thống.

Sau khi tạo xong dự án, Anh/Chị quay lại cửa sổ [**Đăng nhập**], chọn tên cơ sở dữ liệu và nhấn nút [**Kết nối**] để đăng nhập vào chương trình.



MỌI CHI TIẾT XIN VUI LÒNG LIÊN HỆ

CÔNG TY CỔ PHẦN TƯ VẤN ĐÔNG TÂY

05, ĐƯỜNG SỐ 4, KHU DÂN CƯ HIM LAM, BÌNH CHÁNH, TP HCM

Điện thoại: (08) 54315343 - Fax: (08) 62630728

Email: dongtaycorp@gmail.com - Website: www.dong-tay.com